



HOCHBAU

Flachdächer Dachgärten Gründächer
Nutzdachflächen Terrassen

Durabit SM

Durabit SM colour

Copolen SM

DURABIT - BAUPLAST | Abdichtungstechnik mit Qualität

Qualität am Dach

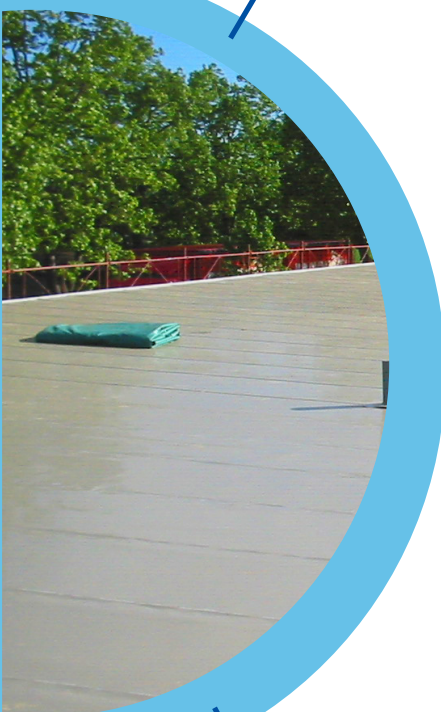
Unsere Dachbahnen werden aus zwei homogenen Materialschichten hergestellt, wobei während der Produktion zwischen beiden Schichten eine Armierungslage (z.B.: Glasvlies, Glaslege, usw.) eingebracht wird.

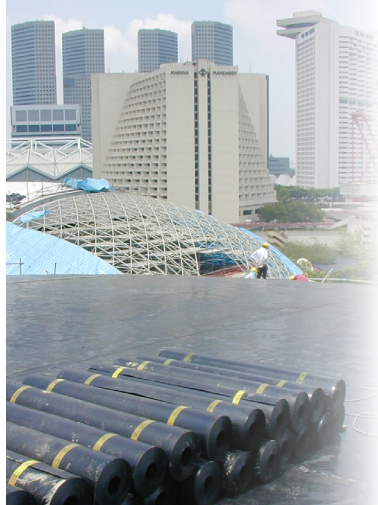
Diese Produkte tragen den Zusatz SM, welcher sie als für den Hochbau geeignet kennzeichnet. DURABIT / COPOLEN Abdichtungsbahnen übertreffen viele für die Praxis relevanten Anforderungen.

Die Mindeststärke von 1,8 mm der DURABIT / COPOLEN Dachbahnen, erhöht die Sicherheit bei der Verarbeitung und trägt auch wesentlich zur jahrzehntelangen Beständigkeit der Abdichtungsbahnen bei.

zukunftsorientiert

DURABIT Abdichtungssysteme sind seit Jahren ein wichtiger Bestandteil umweltbewusster Bauprojekte und werden auf Grund ihrer vielseitigen Anwendungsmöglichkeiten von Architekten, Bauherren und Planern in den verschiedensten Bereichen bevorzugt eingesetzt. Sowohl in der Industrie, bei Wohngebäuden, privaten oder öffentlichen Bauvorhaben, DURABIT Bauplast bietet durch österreichisches Qualitätshandwerk und Kundenorientierung die passende Lösung für jede Herausforderung.





umweltfreundlich

DURABIT / COPOLEN – Dachbahnen, hergestellt auf Basis von Polyethylen, sind außergewöhnlich alterungs- und witterungsbeständig. Der Qualitätsbaustoff ist umweltgerecht in der Herstellung und Verarbeitung, frei von Weichmachern und Chlor, unbedenklich für Gesundheit, Wasser, Boden oder Pflanzen.

zukunftsorientiert

DURABIT / COPOLEN wird mit einer ausgereiften Verfahrenstechnologie hergestellt und entspricht bzw. übertrifft alle für diesen Bereich relevanten Normen. Durch andauernde Forschungs- und Entwicklungsarbeit kann für die jeweiligen Einsatzgebiete unserer Abdichtungen eine jahrzehntelange Haltbarkeit vorausgesetzt werden.

Eigenschaften

- hohe Reißfestigkeit
- bitumenbeständig
- alterungsbeständig
- wurzelfest
- UV-stabil
- Chlor- und Weichmacherfrei
- resistent gegen Mikroorganismen
- 1,8 mm bzw. 2 mm Dicke
- hohes Dehnvermögen
- sichere Fügetechnik
- schrumpffrei
- biologisch neutral
- hohe Robustheit beim Einbau
- verrottungsfest

wirtschaftlich

DURABIT / COPOLEN kann auf allen Unterkonstruktionen schnell und wirtschaftlich verlegt werden. DURABIT / COPOLEN bietet eine jahrzehntelange Funktionssicherheit und ein vorteilhaftes Preis – Leistungsverhältnis. DURABIT / COPOLEN sind nach EN 13956 – ÖNORM B3672 und B3674 genormt.

hohe Reißfestigkeit

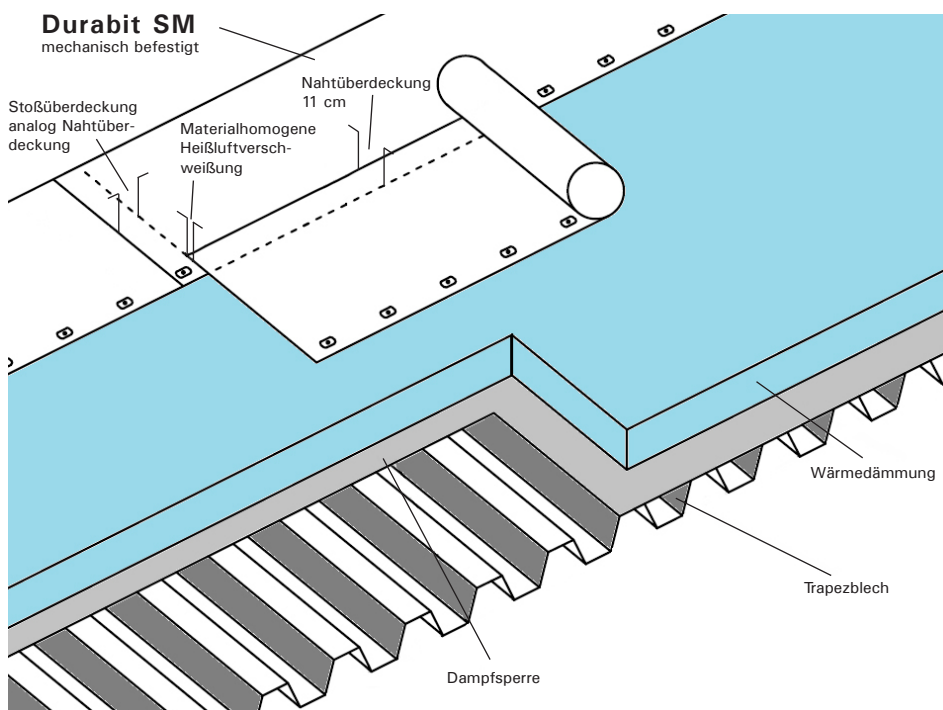
auch bei Biegewechsel. In Verbindung mit 1,8 mm bzw. 2 mm Materialstärke bieten DURABIT SM Dichtungsbahnen sicheren Schutz bei der am Bau vorkommenden Beanspruchung. Gerade bei der Herstellung von mechanisch befestigten Dächern sorgt diese Eigenschaft für zusätzliche Sicherheit.



Nahtverbindungen

Problemlose Heißluftverschweißung mit Schweißautomaten und Handschweißgeräten, homogene Nahtverbindungen ohne Zusatzmittel.

Durch die mittige Einbindung eines Glasvlieses entfällt die zusätzliche Bearbeitung bei Quernähten und Zuschnitten.



Lose verlegt, mechanisch befestigt

Die mechanische Befestigung verbindet die DURABIT SM - Dachbahnen nach der Verlegung ausreichend sicher mit der Tragekonstruktion.

Die Befestigungselemente pressen durch ihre spezielle Oberflächenbeschaffenheit die Dachbahnen ohne Beschädigung dauerhaft an.



DURABIT SM - Dachbahn der Zukunft

Ob Garagen- oder Industriedach, durch DURABIT SM - Dachbahnen eignet sich jedes flache oder flach geneigte Dach zur Dachbegrünung. DURABIT SM - Dachbahnen mit mittiger Vlieslage sind wurzelfest und resistent gegen Mikroorganismen und Erdsäuren.

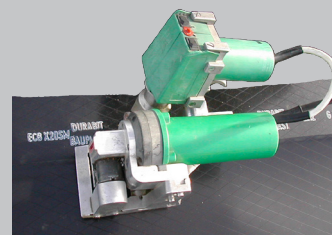
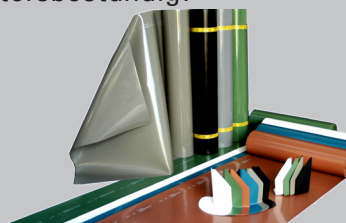
DURABIT SM - Dachbahnen sind nun in sieben verschiedenen Farben erhältlich, welche ohne chemische Zusatzmittel miteinander verbunden werden können.

COPOLEN SM - Vielseitige Dichtungsbahn

COPOLEN SM - Dachbahnen werden aus einem Compound flexibler Polyolefine mit einer mittigen Glasvlieslage hergestellt. Sie zeichnen sich durch eine besondere Dimensionsstabilität mit einer hohen mechanischen Perforationsfestigkeit aus.

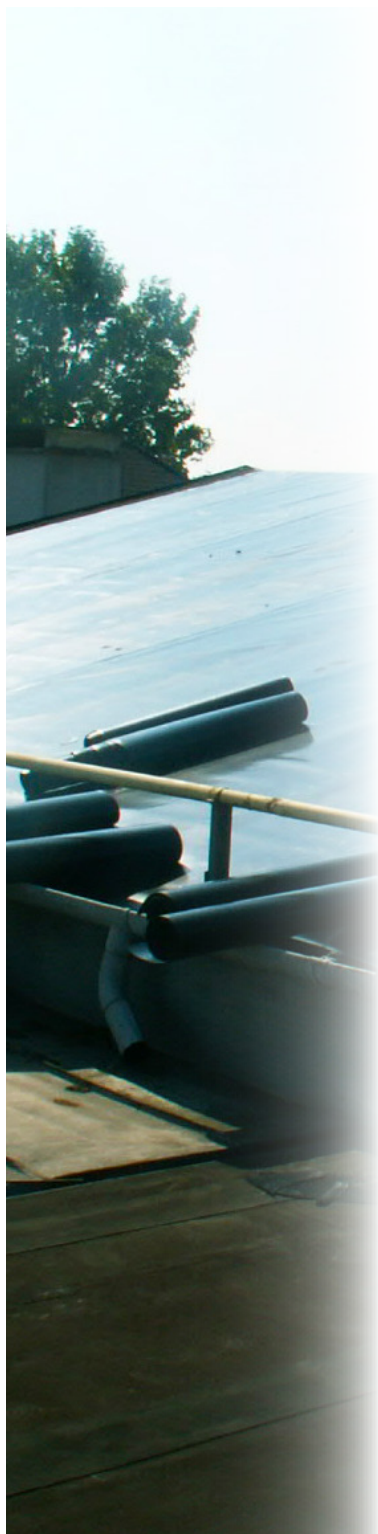
Beständigkeit bei jedem Wetter

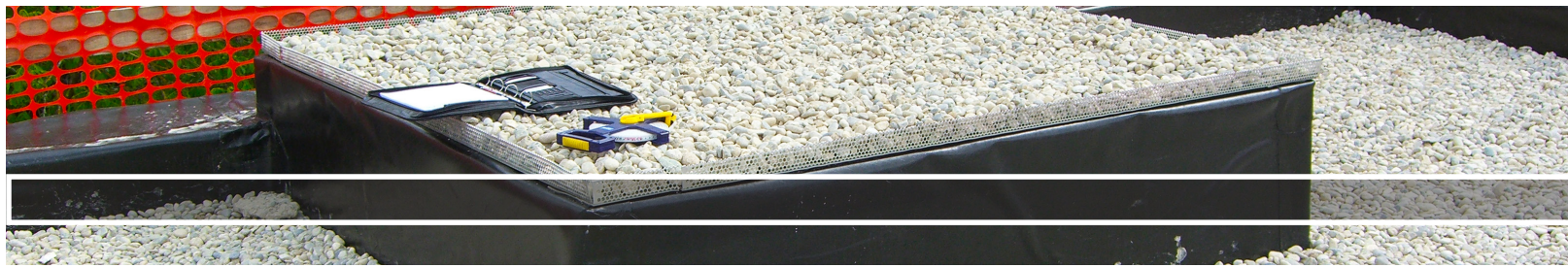
Bei Dachbahnen, die als oberste Dachhaut ungeschützt der Witterung ausgesetzt sind, ist deren dauerhafte Beständigkeit gegen Sonneneinstrahlung, Feuchtigkeit und Kontaktstoffe wie Bitumen und sonstige Baustoffe von größter Bedeutung. DURABIT SM ist speziell stabilisiert und in hohem Maße witterungs- und altersbeständig.



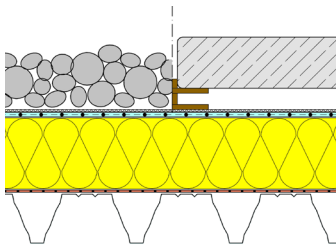
Flexibilität in allen Lagen

COPOLEN SM - Im Besonderen für flach- und flachgeneigte Dächer, wo eine helle Oberfläche architektonisch gefordert wird oder eine hohe Abstrahlung zum zweckentsprechenden Wärmeausgleich beitragen soll. Die Verlegung erfolgt für diesen Verwendungszweck hauptsächlich mit mechanischer Befestigung. Fallweise auch mit Kaltverklebung.

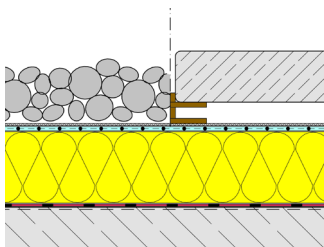




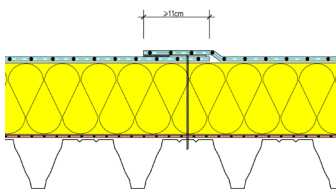
Verlegesysteme



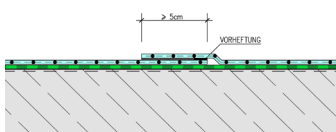
Auf Trapezdach lose verlegt mit Auflast
 Kiesschüttung
 Durabit X20SM
 Wärmedämmung
 Dampfsperre HDPE-Folie
 Untergrund: Trapezblech



Warmdach lose verlegt mit Auflast
 Kiesschüttung
 Durabit X20SM
 Wärmedämmung
 Dampfsperre HDPE-Folie
 Ausgleichsvlieslage PP-Vlies
 Untergrund: Stahlbeton, Gasbeton, Holz



Auf Trapezdach mechanisch verlegt
 Durabit X20SM
 Wärmedämmung
 Dampfsperre HDPE-Folie
 Untergrund: Trapezblech



Kaltdach mechanisch befestigt
 Durabit X20SM
 Ausgleichsvlieslage PP-Vlies
 Dampfsperre HDPE-Folie
 Untergrund: Holzschalung, Stahlbeton, Gasbeton



Durabit SM für den Hochbau

Prüfung ausgewählter Eigenschaften von DURABIT SM (FPO TPO ECB) ausgeführt von einer staatlich autorisierten Prüfanstalt

Eigenschaft	Einheit	Anforderung der ÖNORM EN 13956 ÖNORM EN 13967	erhaltener Messwert
Beschaffenheit nach ÖN B3672 und B3674		frei von Rissen und Blasen	Anforderung erfüllt
Dicke nach ÖNORM EN 1849-2	mm	$2,0 \pm 5\%$	x = 2,01; s = 0,04 min: 1,95; max: 2,10
Reißdehnung ÖNORM EN 12311-2	%	≥ 450	l: x = 593; s = 16 q: x = 6,0; s = 13
Reißfestigkeit nach ÖNORM EN 12311-2	N/mm	≥ 450	l: x = 9,8; s = 0,3 q: x = 7,6; s = 0,1
Maßänderung ÖNORM EN 1107-2	%	$\leq 0,5$	l: x = -0,07; s = 0,05 q: x = -0,07; s = 0,05
Falzen in der Kälte ÖNORM EN 495-5		keine Risse	keine Risse bei -25°C keine Risse bei -30°C
Widerstand gegen stoßartige Belastung ÖNORM EN 12691	mm	Durchstoßkörper ≤ 20	Anforderung erfüllt

Lieferformen

	DURABIT SM	COPOLEN SM	DURABIT SMB
Stärke	1,6 mm / 1,8 mm / 2 mm	1,6 mm / 1,8 mm / 2 mm	2,5 mm
Bahnenbreite	1050 mm; 1500 mm; 2100 mm	1050 mm; 1500 mm; 2100 mm	1050 mm
Bahnenlänge	20 m	20 m	20 m
Einlage	Glasvlies	Glasvlies	Glasvlies
Farben	Schwarz, Grau, Grün, Beige, Rotbraun	Weiß	Schwarz
	für Flachdächer, Dachgärten, Terrassen, Tiefgaragen etc.	für Flachdächer, Dachgärten, Terrassen, Tiefgaragen etc.	unterseitig mit synth. Vlies zum Einrollen in Heißbitumen

Die Vorstehenden Angaben wurden nach bestem Wissen aufgrund unserer Versuche und Praxiserfahrungen zusammengestellt. Eine korrekte und damit erfolgreiche Verarbeitung unserer Produkte unterliegt nicht unserer Kontrolle. Eine Gewährleistung kann deshalb nur für Güter unserer Produktion im Rahmen unserer Geschäftsbedingungen, nicht jedoch für eine erfolgreiche Verarbeitung übernommen werden.
September 2011

DURABIT-Bauplast hat sich seit 1975 auf die Herstellung von Kunststoff-Dichtungsbahnen aus Ethylen-Copolymerisat-Bitumen (ECB) und Flexiblen Polyolefine (FPO) mit dem gesetzlich geschützten Markennamen DURABIT und COPOLEN spezialisiert.

Seit der Gründung vor über drei Jahrzehnten ist DURABIT-BAUPLAST nahezu weltweit tätig und hat in mehreren Ländern firmeneigene Niederlassungen.

Für die ausgereifte Entwicklung der DURABIT Dach- und Dichtungsbahnen wurde das Unternehmen im Jahr 1990 mit dem Staatspreis für geprüfte Qualität und Umweltschutz ausgezeichnet. DURABIT Produkte sind durch strenge Fremd- und Eigenüberwachung von hoher, gleich bleibender Qualität. Das AUSTRIA-Gütezeichen ist ein weiterer Beweis für die Produktkompetenz.



Durabit-Bauplast GmbH & Co. KG
Industriestraße 39-45
A-4050 Traun
Tel: +43 (0) 732 / 38 14 94
Fax: +43 (0) 732 / 38 28 87
office@durabit.com
www.durabit.com